

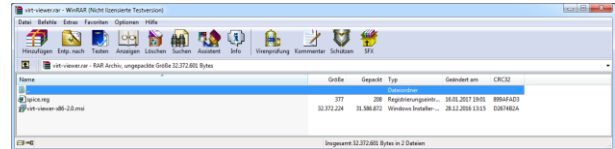
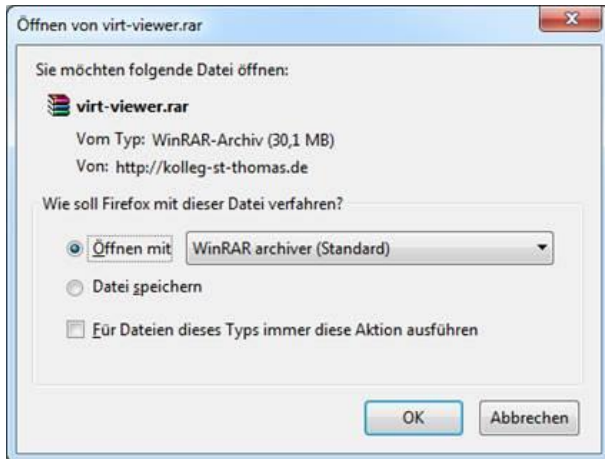
Der Weg zu MTS



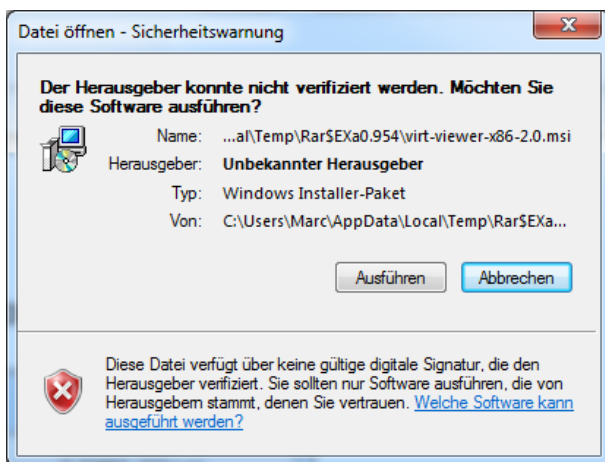
Unsere Computer sind auch von zuhause aus erreichbar. Damit das klappt, muss der heimische PC folgendermaßen vorbereitet werden:

Öffnen dieser Datei mit WinRAR:

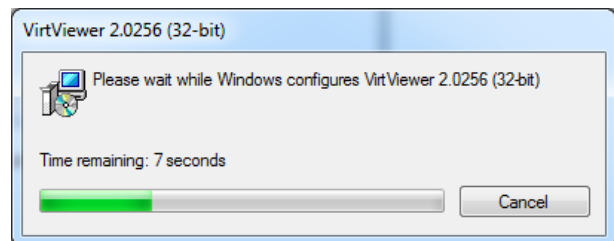
<http://kolleg-st-thomas.de/virt-viewer.rar>



Zunächst die Datei `virt-viewer-x86-2.0.msi` ausführen (installiert ein Programm zum Anzeigen der Schulrechner)



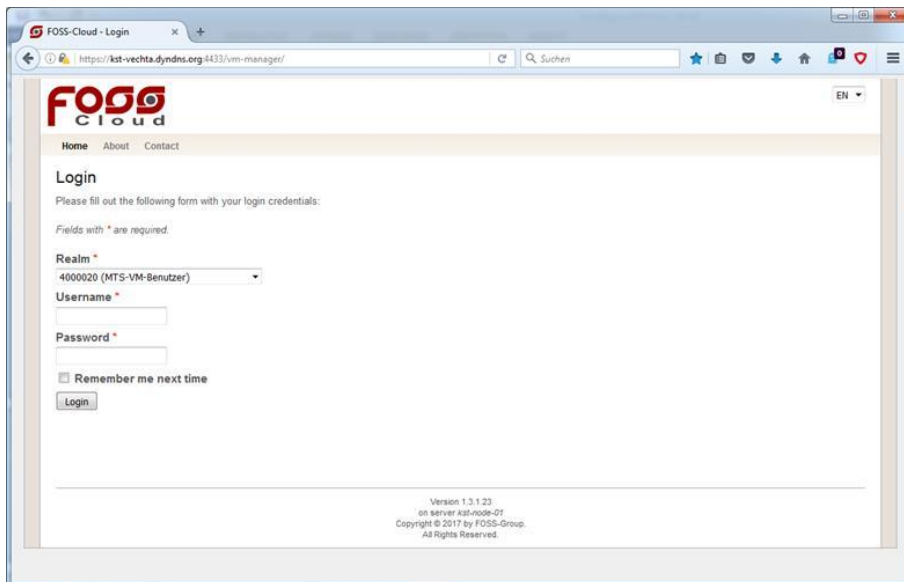
Windows erlauben, die Installation durchzuführen.



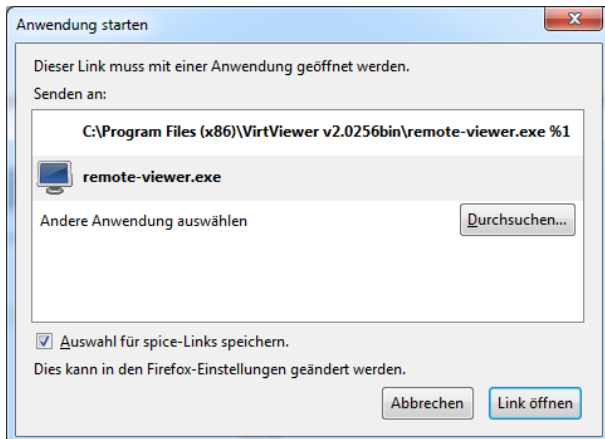
Anschließend die Datei `spice.reg` ausführen (fügt die notwendigen Einträge in die Windows-Registrierung ein. Wenn das nicht klappt, bitte melden)



Nun sollte man sich hier anmelden können: [MTS-Login](#)



Username und Passwort von MTS eingeben. Dem Browser muss mitgeteilt werden, mit welchem Programm die Verbindung zum Projektrechner hergestellt werden soll:



Hier muss das Passwort noch einmal eingegeben werden - geht zurzeit noch nicht anders.

Wer einfach nur seine Dateien bearbeiten will oder neue zu seinem Schülerordner hinzufügen will, kann das mit dem [MTS-Webaccess](#):

